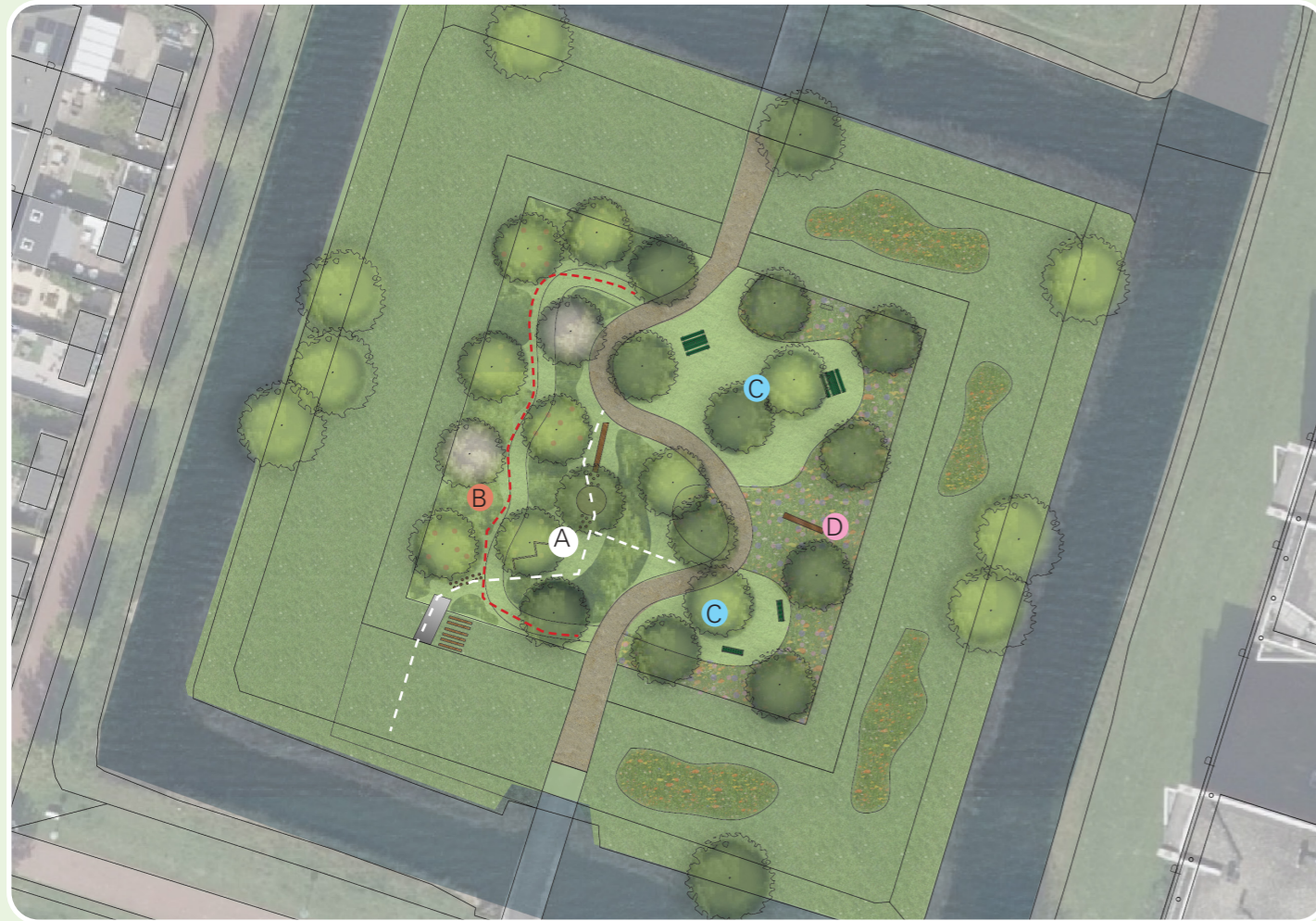




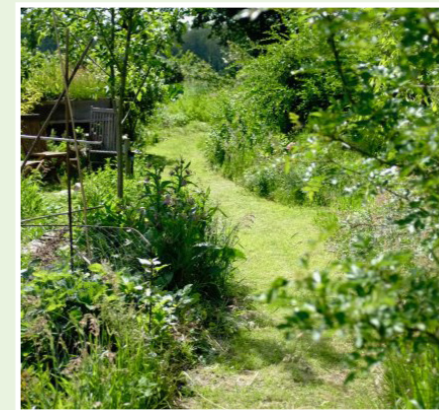
- A Een 2 meter breed wandelpad met een gebonden halfverharding.
- B Groepjes met gezaaid bonte berm mengsel.
- C Tussen de bloemen zijn open plekken gemaaid met bankjes en picknickbankjes. De zitbankjes zijn de seniorenbank TAMAR van Delta en de picknickbakjes zijn de ONLY 1- CIARO van Delta in Ral. 6004. Eventueel inclusief groen kleurige afvalbak.
- D Het avonturen pad is een route voor kinderen. De route bestaat uit verschillende toestellen uit de MADERA lijn van Ijslander. (stappalen, madera parcours, en het balanceertoestel).
- E Een glijbaan in het talud.
- F Een onderlaag van verschillende eetbare heesters.
- G Verschillende fruit- en notenbomen.
- H Gemaaid graspad langs de vruchtdragende beplantingen. Hierlangs worden verschillende educatieve bordjes geplaatst over de verschillende planten en bomen.
- I Dit talud blijft zoals in de huidige situatie.
- J Vier bestaande bomen worden vervangen voor vruchtdragende bomen. Dit is om de diversiteit in het gebied te verhogen. Deze bomen wanneer mogelijk verplaatst naar de buitenkant van het talud.
- K Bosplantsoen om het avonturen pad wat "spannender" te maken en af te sluiten van de open ruimte.
- L Nieuw te planten bomen langs de rand van het talud tenzij de essen te verplaatsen zijn.
- M Bijenhotel BeeHoney bestaande uit cassettes.
- N Bonte berm mengsel.



A Het avonturenpad



B Voedselpad



C Verblifruimtes



In de kleur Groen



D Bijenhotel



